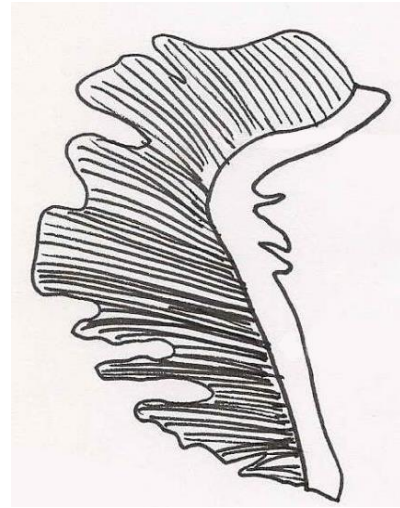
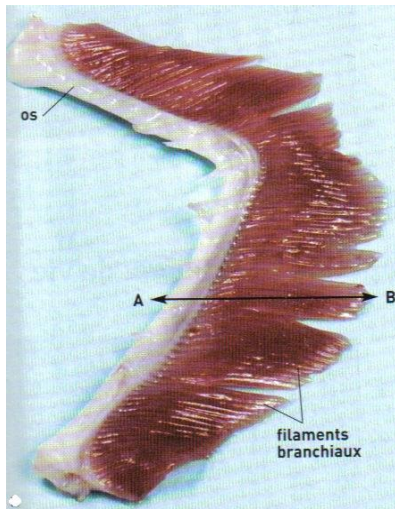


6) Réaliser un dessin d'une branchie à partir de la photographie présentée sur mon site.



Légendes : filaments branchiaux, os

Dessin d'observation de branchie de poisson à la loupe binoculaire (X2)

Conclusion :

Les organes respiratoires des animaux à respiration aquatique sont les branchies (ex : poisson, crabe, moule...).
Des mouvements respiratoires assurent en permanence un courant d'eau qui favorise le prélèvement de dioxygène et le rejet de dioxyde de carbone par les branchies.
Les branchies possèdent de fines lamelles qui permettent d'échanger les gaz entre l'eau et le sang.

